

多目的威嚇装置 (ボイスアラーム・アイ100) EXF-CV12



音声・光・カメラの3大機能を一体化！ 屋外での不法行為抑止や監視、案内に。

音声・光・カメラの3大機能により威嚇効果アップ

人感センサーにより人体や車両を検知し、音声メッセージとフラッシュライトで威嚇します。またダミーながらカメラとの一体化により、心理的な威嚇抑止効果が期待できます。

※ダミーカメラは威嚇用で実際の撮影録画はできません。

録音・再生が手軽な音声メッセージ

最大16秒までのメッセージを録音でき、内蔵マイクに向かって話しかけるだけの簡単録音タイプです。また、異なったメッセージを何度でも録音し直すことができますので、いろいろな用途に利用できます。

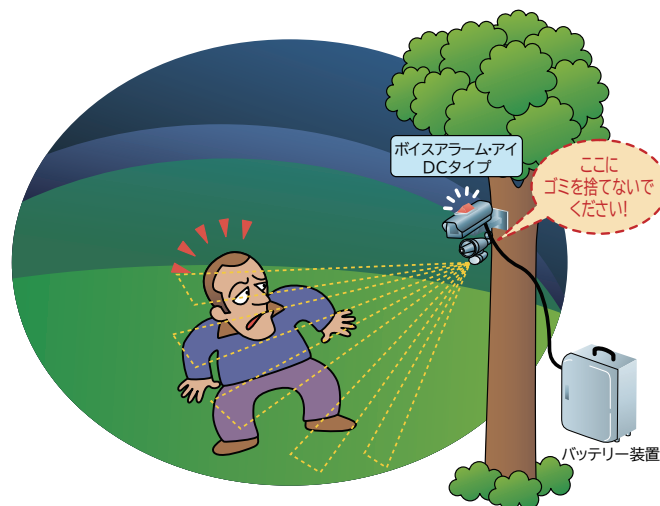
あらゆる屋外での様々な用途に利用できます

工場やプラント・寺社仏閣・公園など12V電源のとれる場所での安全指示や注意伝達、侵入者の検知と威嚇など多目的に利用できます。

- 不法投棄監視・駐車場監視・屋外展示監視（カーディーラーなど）
- 公園の危険場所安全監視やストーカー対策
- 工場などのゲート監視・入門案内
- 建設・工事現場の資材監視・安全作業指示・危険場所案内

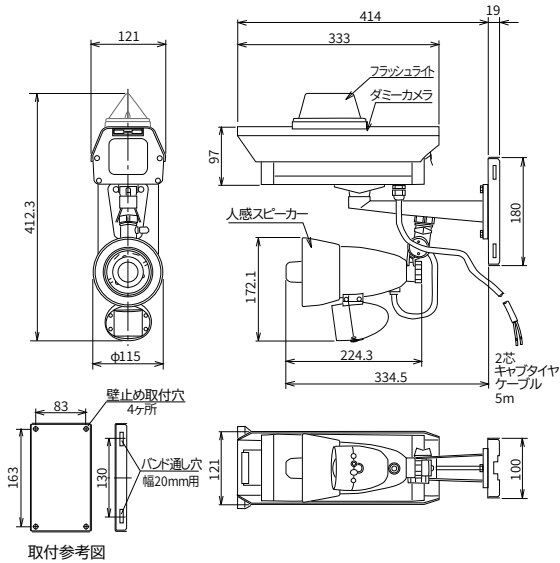
昼夜判別機能付

昼夜判別機能（昼・夜・昼夜の3モード）付です。音声・ライト別々に設定できます。

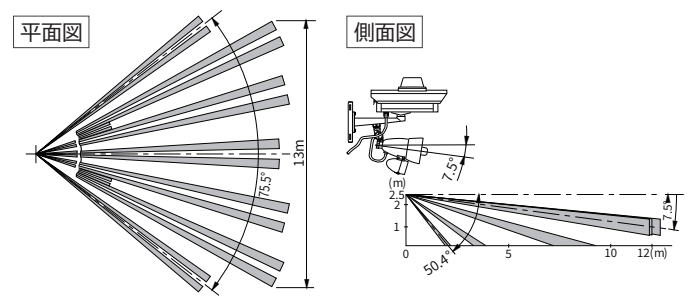


多目的威嚇装置 (ボイスアラーム・アイ100) EXF-CV12

外形寸法図 (単位: mm)



検知エリア図

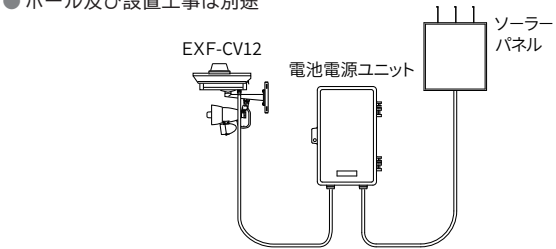


使用提案

<EXF-CV12 + EXS-12BA3 (ソーラー電源装置)>



- EXF-CV12 にソーラーパネルと電池ユニットのセットです。
- ソーラー電源装置をセットにしたことにより、山間部や河川敷、ダムや浄水場など一般電源のとれない場所でも駆動できます。
- ボール及び設置工事は別途



仕様

ソーラー電源装置

品番	EXS-12BA3
電源電圧	DC12V・40mA (但し、無日照補償を10日間として)
内蔵電源	小型シール鉛蓄電池 12V・24Ah
接点出力	無電圧リレー接点 (a 接点) (接続機器による)
ソーラーパネル出力	最大 16.3V・1.5A
使用可能周囲温度	-20℃～+50℃(結露・氷結なきこと)
外形寸法	ソーラーパネル部: W448×H528mm 電源ユニット: W207×H347×D162mm

おことわり

弊社の商品は各種の監視、警戒、報知、起動、威嚇、忌避、制御、護身、ヘルスケア用途などに使用するもので盗難防止器、犯行防止器、災害防止器、環境破壊防止器、人身事故防止器ではありません。万一発生した盗難事故、人身事故、災害事故、環境破壊事故、施工上の不備及び機器のご使用方法の誤り、保守点検の不備、天災地変(誘導雷サージ含む)などによる事故損害については責任を負いかねますのでご了承ください。

販売店名

※このカタログについてのお問い合わせは販売店、もしくは、当社にご相談ください。

仕様

多目的威嚇装置 (ボイスアラーム・アイ100)

品番	EXF-CV12	
検知方式	パッシブインフラレッド方式	
検知エリア	立体検知 (最長部 12m)	
センティブゾーン	24本 (12対)	
感度調整	ボリュームにて約 20% ~ 180% (中点時 100%) 可変	
電源電圧	DC12V±2V (極性なし)	
消費電流	待機時: 20mA 以下 動作時: 550mA 以下	
電源タイマー	約 60 秒 (この間 検知動作せず、録音は可能)	
昼夜判別機能	設定明るさ (約 10lx ~ 約 1,000lx) 以下を [夜]、以上を [昼] と判断	
出力	音声	スピーカーにて録音音声を出力 ・動作: ワンショット動作 (録音音声の 1 回再生 最大約 16 秒) ・音量調整: 0 ~ 最大 100dB 以上 (機器正面、距離 1m にて) ・録音方法: 内蔵マイク入力 (録音ボタンを押している間録音) ・録音時間: 最大約 16 秒 * [夜/昼/昼夜] 3 段階の昼夜判別出力制御の選択が可能
	ライト	・動作: ワンショット動作 (音声出力に同期) (録音なし、または録音時間 2 秒以下の場合はワンショット約 2 秒) * [夜/昼/昼夜] 3 段階の昼夜判別出力制御の選択が可能
表示灯	・表示: 赤色 LED ・ウォームアップ時: 点滅 (約 1 秒に 1 回) ・検知時: 点灯 [音声出力または接点出力に同期] ・録音時: 点灯 [録音ボタンを押している時間に同期...最大約 16 秒]	
点灯時間	音声出力に同期 * [夜/昼/昼夜] 3 段階の昼夜判別出力制御の選択が可能	
使用可能周囲温度	-20℃～+50℃(結露、氷結なきこと)	
設置場所	屋内・屋外 (防雨構造)	
配線方式	リード線式 (2 芯) 5m	
取付方法	ステンレスバンド又は、ネジ止め (4 カ所)	
質量	約 3,800g (コード 500g 含む)	
付属品	ステンレスバンド、取付ネジ一式	
外観	カメラ部: 亜鉛ダイキャスト フラッシュライト部: 本体樹脂・レンズ樹脂 人感スピーカー部: 樹脂	

品質保証とアフターサービス

お客様のご要望にスピーディに対応できる品質保証体制とアフターサービス体制を整えています。

保守点検

本商品の機能を常に正常に保つために日常点検及び定期点検を心がけてください。

Exsight

〒607-8141 京都市山科区東野北井ノ上町 5-22

エクサイト株式会社 TEL 075-585-8778 FAX 075-585-8788

■仕様など予告なく変更する場合がありますのでご了承ください。

■このカタログの記載内容は、2022年8月現在のものです。