

# 黄色フラッシュ・サイレン付き受信機

EXR-25YF



オプション  
リモコン(4周波切替対応型/双方向無線対応型) RSF-001

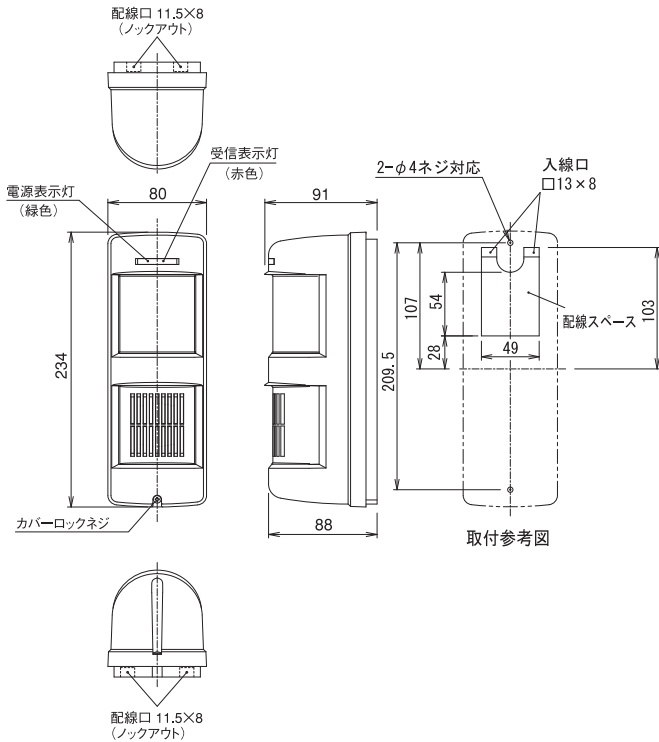
## ワイヤレス受信機に光(フラッシュライト)と音(サイレン)を搭載

### 主な特長

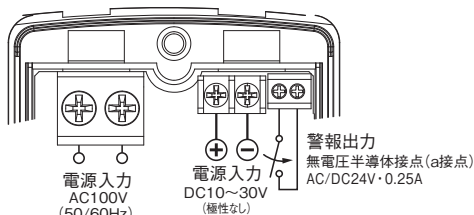
- 屋内・屋外も設置可能で送信機が最大 50 台まで登録できる受信機です。
- 4 周波数切替機能搭載により、4 周波数切替対応型送信機、中継機との組み合わせでさらに電波の信頼性を向上できます。
- 倒れコールや漏水センサー送信機、接点入力送信機との組み合わせ運用においては警報鳴動動作を警報が復旧するまで維持することができます。
- ワイヤレス受信機に LED × 12 個のフラッシュライトと大音量 95dB の警報音を搭載しました。
- 電源は AC100V、DC12V / 24V 兼用です。
- 工場などの設備監視異常時や、注意喚起に、フラッシュライト点滅と警報音での報知が可能です。
- 警報動作後のフラッシュライト点滅による、警報メモリー表示動作が可能です。
- 警備／解除の状態を LED で表示できます。(シングルステーションモードのみ)
- 定期送信異常報知、電池切れ報知機能があります。
- オプションの専用非常電源 (BA-20A) により 30 分の停電補償が設けられます。
- オプションの PC 登録ソフトに対応していますのでパソコンによる登録・消去作業が可能です。
- 別売のリモコン RSF-001 で警備／解除が可能です。

# 黄色フラッシュ・サイレン付き受信機

## ■ 外形寸法図 (単位: mm)

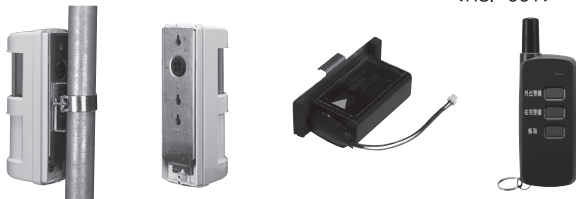


## ■ 端子配列図



## ■ オプション (別売品)

- ポールアタッチメント <BP-22>
- 壁掛金具 <BW-24>
- 専用非常電源 <BA-20A>
- リモコン(4周波切替対応型/双方無線対応型) <RSF-001>



## ■ 仕様

品名	黄色フラッシュ・サイレン付き受信機
品番	EXR-25YF
電源入力	DC10~30V (極性なし) または AC100V 50/60Hz
消費電流/消費電力	330mA / 2.5W
使用周波数帯	426MHz帯 4波 (小電力セキュリティシステムの無線設備)
空中線	ヘリカルアンテナ (内蔵)
受信可能距離	約100m (見通し距離)
フラッシュ出力	閃光色: 黄色 (高輝度LED×12個) 点滅周期: 警報時、約0.4秒点滅、0.4秒消灯をくり返す 警備へ移行時、約0.2秒1回点灯 解除へ移行時、約0.6秒の間2回点灯 (0.2秒点灯、0.2秒消灯、0.2秒点灯) メモリー表示動作時、約3秒ごとに点灯
サイレン出力	音量: 警報時、無音~95dB以上 (音量ボリュームにより可変) 警備/解除時の報知音は音量ボリュームに関係なく一定音量 鳴動周期: 警報時、連続鳴動 警備へ移行時、約0.2秒1回鳴動 (フラッシュに同期) 解除へ移行時、約0.6秒の間2回鳴動 (フラッシュに同期)
警報出力	接点方式: 無電圧半導体接点 (a接点) 接点動作: 警報動作モード「タイマー動作」設定時、設定時間動作 (10秒、30秒、2分、5分) リトリガなし 警報動作モード「リアルタイム動作」設定時、コントローラに連動または接点入力型送信機の動作に連動 接点容量: AC/DC24V・0.25A以下 (抵抗負荷)
電源表示灯 (緑色)	通電時: 点灯 (ただし、警備表示ありの場合警備中は消灯) 送信機電池切れ報知時: 点滅 (0.1秒点灯、1.2秒消灯) 定期送信異常報知時: 点滅 (0.3秒の間2回点灯、1.2秒消灯) 停電バックアップ時: 点滅 (1秒点灯、1秒消灯) 専用非常電源使用時のみ 送信機で電池切れ + : 点滅 (両点滅動作を交互表示) 定期送信異常報知時
受信表示灯 (赤色)	受信レベル正常時: 点灯 (受信時間+0.5秒間) 受信レベル低下時: 点滅 (受信時間+4秒間) 警備時: 点灯
送信機登録可能台数	50台
タンパー動作	送信機タンパー: タンパー信号受信時、タイマー設定時間の間警報動作 (コントローラ連動モード時はコントローラの動作に連動) 本体タンパー: 本体カバー開時、タイマー設定時間の間警報動作
警報メモリー動作	警報動作後の報知動作: 約3秒ごとにフラッシュライト点灯 解除動作時の報知動作: 解除へ移行動作後 2秒間フラッシュライト点灯と報知音鳴動動作
送信機電池切れ報知機能	電源表示灯: 点滅 (0.1秒点灯・1.2秒消灯) サイレン: 20秒ごとに約0.2秒鳴動
使用可能周囲温度	-10℃~+50℃ (結露なきこと)
配線接続	端子式
設置場所	屋外・屋内 (防雨構造 IP43相当)
付帯機能	受信周波数切替機能・警報動作切替機能・タイマー時間切替機能 警備表示切替機能・定期送信異常表示切替機能・報知音切替機能 フラッシュライト切替機能・メモリー表示切替機能・本体タンパー切替機能 電池切れ異常報知機能・定期送信異常報知機能・LED表示機能 外部通信機能
質量	約470g
外観	本体: 樹脂(ホワイト) レンズ: 樹脂(イエロー)

## ■ 品質保証とアフターサービス

お客様のご要望にスピーディに対応できる品質保証体制とアフターサービス体制を整えています。

### ■ 保守点検

本商品の機能を常に正常に保つために日常点検及び定期点検を心がけてください。

## ■ おことわり

弊社の商品は各種の監視、警戒、報知、起動、威嚇、忌避、制御、護身、ヘルスケア用途などに使用するもので盗難防止器、犯行防止器、災害防止器、環境破壊防止器、人身事故防止器ではありません。万一発生した盗難事故、人身事故、災害事故、環境破壊事故、施工上の不備及び機器のご使用方法の誤り、保守点検の不備、天災地変 (誘導雷サージ含む) などによる事故損害については責任を負いかねますのでご了承ください。

※このカタログについてのお問い合わせは販売店、もしくは、当社にご相談ください。

### ■ 販売店

# Exsight

## エクサイト株式会社

〒607-8345 京都市山科区西野離宮町16-1

TEL(075)594-8288 FAX(075)594-8380

http://www.exsight.co.jp